

CIUDAD

Parquímetro

para el

Estacionamiento

en Superficie

CIUDAD

Sencillez

Con el Sistema CIUDAD, Ibersegur presenta su familia de parquímetros y herramientas de gestión para la solución del control del estacionamiento en la vía pública.

En el Sistema CIUDAD confluyen la materialización de las mejores ideas en materia de diseño para el entorno urbano así como la experiencia acumulada por Ibersegur Systems a lo largo de más de 15 años como proveedor de soluciones para la mejora de la movilidad urbana.

El parquímetro CIUDAD está concebido de forma modular, haciendo posible la disponibilidad de un amplio número de versiones ajustadas a las necesidades concretas de cada explotación en cuanto a medios de pago, modalidades de alimentación, sistema de comunicaciones y otras prestaciones.

Gracias a su experiencia y a la valiosa aportación de sus clientes, Amper incorpora continuamente a su Sistema CIUDAD todas aquellas prestaciones, facilidades y herramientas necesarias para la adaptación a un entorno cambiante y tantas veces sometido a un ambiente hostil tanto por las condiciones ambientales como por el grado de vandalismo.

CONJUNTO SUPERIOR

Contiene los elementos electrónicos de control y cobro (monedas y/o tarjetas) así como de interfaz con el usuario. Opcionalmente contiene el panel solar integrado así como el módulo de comunicaciones (módem y antena).

CONJUNTO INFERIOR

Contiene el sistema de impresión de tickets y de retorno de monedas por cancelación de operación. Asimismo contiene un compartimento independiente de recaudación con acceso mediante cerradura electrónica. Todo el conjunto está protegido por mecanismo de cierres múltiples con dispositivo antitaladro.

PEDESTAL Y ANCLAJE

Contiene los elementos de fijación al suelo y toma eléctrica de tierra.



CARACTERÍSTICAS TÉCNICAS Y FUNCIONALES

Medidas/Peso:

- Altura x Anchura x Profundidad: 1.895 mm. x 320 mm. x 300 mm.
- Peso embalado y paletizado: 75 Kg. Paletizable en lotes de 2 unidades.

Estructura:

- Chapa de acero de 3 a 4 mm. de espesor con protecciones de hasta 7 mm.
- Tratamiento anticorrosivo por procedimientos galvánicos (Acero inoxidable en opción).
- Acabado con pintura electrostática con secado al horno.

- Puertas antipalanca con 8/12 puntos de cierre (superior/inferior).

Condiciones Ambientales:

- Temperatura: de -10°C (-40°C opcional) a +55°C.
- Humedad relativa máxima: 90% sin condensación.

Alimentación:

- Versión Red Eléctrica: 220 Vca ± 10% 50 Hz. Consumo máx.: 50 W. (sin calefactor opcional). (Opción: 110 Vca ± 10% 60 Hz.).
- Versión Pilas: 2 ó 3 Pilas ecológicas (libres de Cd y Hg) de 9 V. 120 Ah.
- Versión Panel Solar (opcional): Externo (5 a 38 W) o integrado (5 W).

y Ergonomía



Teclado alfanumérico antivandálico

Comunicación opcional de datos por infrarrojos (IrDa)



Acceso a la alcancia por cerradura adicional mecánica y electrónica (opcional)

Recaudación por caja de seguridad con autocierre



Panel solar integrado (opcional)



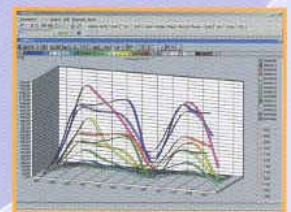
Antena de comunicaciones para centralización de datos (opcional)

CENTRALIZACION DE DATOS

Centralización de datos mediante red celular de telecomunicaciones (GSM, CDMA...) permitiendo la monitorización remota de parámetros de explotación en tiempo real a través de la red de mensajes cortos (SMS) así como realizar cambios de configuración (tarifas, etc.) y captura de datos históricos (transacciones, etc.).



Centralización de datos por comunicaciones móviles (GSM, CDMA...)



Amplias posibilidades de configuración por el usuario

Lector de Tarjetas (opcional):

Disponibles sistemas de inserción manual (solo lectura para banda magnética y lectura/escritura chip) y motorizada (lectura y escritura).

Alcancia:

• Capacidad aprox.: 5,5 litros.
Recaudación por intercambio de cofre de

seguridad con dispositivo autocierre o por bolsa de transporte sobre cofre abierto.

• Acceso al cofre de recaudación mediante cerradura mecánica y electrónica (opcional).

Comunicaciones:

• Bidireccional RS232 con PC portátil o Terminal móvil de captura de datos (PSION, PDA,...etc.).

• Disponible en opción: infrarrojos (IrDa), módem telefónico (RTC y GSM).

Software disponible:

• Paquete básico de gestión y configuración en Windows profesional.

• Paquete de comunicación de eventos (alarmas, peticiones de mantenimiento, etc.) mediante estructura de mensajes

cortos para la red de telefonía móvil GSM y CDMA (opcional).

• Paquete de comunicación de Datos (para envío de configuraciones, recepción de datos de recaudaciones, etc.) para red móvil GSM y CDMA (opcional).



La genialidad del arquitecto catalán más universal, Antonio Gaudí (Reus 1852 -Barcelona 1926), radicó en aportar soluciones innovadoras que abrieron el camino de la arquitectura moderna, como en la Sagrada Familia, la casa Milá o el parque Güell de Barcelona.

Siguiendo su ejemplo, en Amper Ibersegur desarrollamos continuamente nuevas ideas que han supuesto grandes adelantos en los sistemas de gestión de aparcamientos, llevando siempre de la mano la más sofisticada tecnología con avanzados diseños que enriquecen nuestras ciudades.